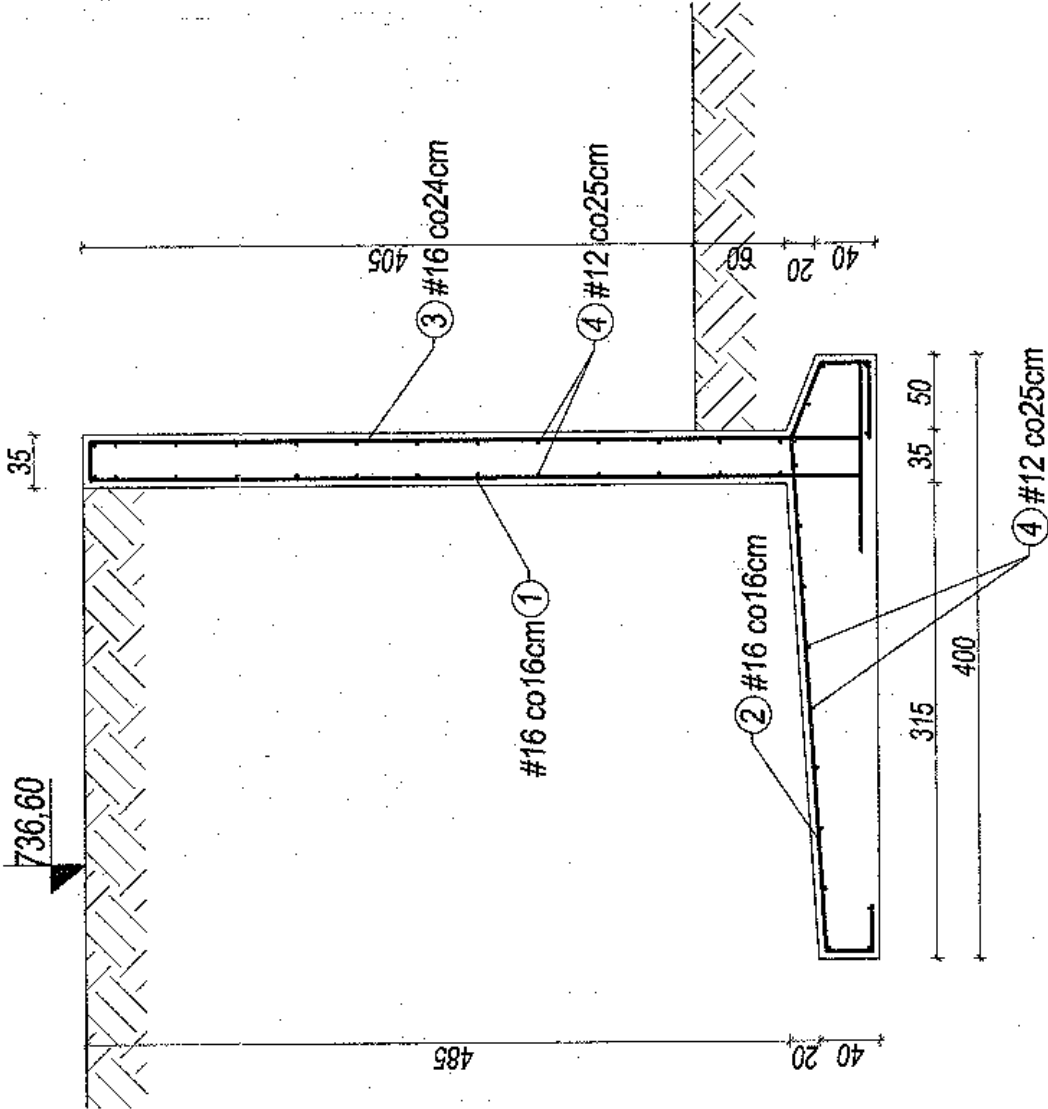


BETON C30/37
STAL A-IIIN - #



JEDNOSTKA PROJEKTOWA	BIURO PROJEKTOWE "MILLAU" mgr inż. Grzegorz Kos tel. 604351718 PROJEKTY KONSTRUKCJI BUDOWLANYCH		
TEMAT:	BUDOWA ZEBRAWNY PLETENINY - TECHNICZNEGO PODZIEMIA WRAZ Z INFRASTRUKTURĄ TOWAROWĄ, OŚWIETLENIA BUDOWY, BUDYNKU TECHNICZNEGO Z POMIĘSZCZENIAMI POMIANY, POMIĘSZCZENIEM STEROWNI, PRZETWORNIKI ZASILANIA DO SZKŁAZANIA WODY I STACJA TRANSFORMATOROWA, RURKOWYCH DOPROWADZAJĄCYCH I ODPROWADZAJĄCYCH WODĘ, PRZEBIEGU KANALIZACJI, INSTALACJI PRZELĄCZAJĄCYCH I INFRASTRUKTURY TECHNICZNEJ, DRENAŻA OPAKOWEGO, RÓWN OPAKOWYCH, KANALIZACJI DESZCZOWEJ, DOŚĆ I DOJAZDU DO INWESTYCJI, SCHODÓW TERENOWYCH, MURÓW OPOROWYCH ORAZ OŚWIETLENIA TERENU		
ADRES INWESTYCJI:	BUDOWA ZEBRAWNY PLETENINY WRAZ Z INFRASTRUKTURĄ TOWAROWĄ, OŚWIETLENIA BUDOWY, BUDYNKU TECHNICZNEGO Z POMIĘSZCZENIAMI POMIANY, POMIĘSZCZENIEM STEROWNI, PRZETWORNIKI ZASILANIA DO SZKŁAZANIA WODY I STACJA TRANSFORMATOROWA, RURKOWYCH DOPROWADZAJĄCYCH I ODPROWADZAJĄCYCH WODĘ, PRZEBIEGU KANALIZACJI, INSTALACJI PRZELĄCZAJĄCYCH I INFRASTRUKTURY TECHNICZNEJ, DRENAŻA OPAKOWEGO, RÓWN OPAKOWYCH, KANALIZACJI DESZCZOWEJ, DOŚĆ I DOJAZDU DO INWESTYCJI, SCHODÓW TERENOWYCH, MURÓW OPOROWYCH ORAZ OŚWIETLENIA TERENU		
INWESTOR:	OSRÓDEK NARCIAŃSKI KOTELNICA BIAŁCZAŃSKA SP. Z O.O.		
PRZEDMIOT RYSUNKU:	34-405 BIAŁKA TATRZAŃSKA UL. ŚRODKOWA 181 B KONSTRUKCJA MURU OPOROWEGO PRZY BUDYNKU		
BRANŻA	KONSTRUKCJA	Faza	PROJEKT BUDOWLANY
SKALA:	1:50	DATA	04.2019
PROJEKTANT:	mgr inż. GRZEGORZ KOS		
SPRAWDZAJĄCY:	mgr inż. JAN BRYŃSKI		
nr. upr. 242/2001	nr. upr. 242/2001		

117